



FOSSÉS à PROJECTEURS



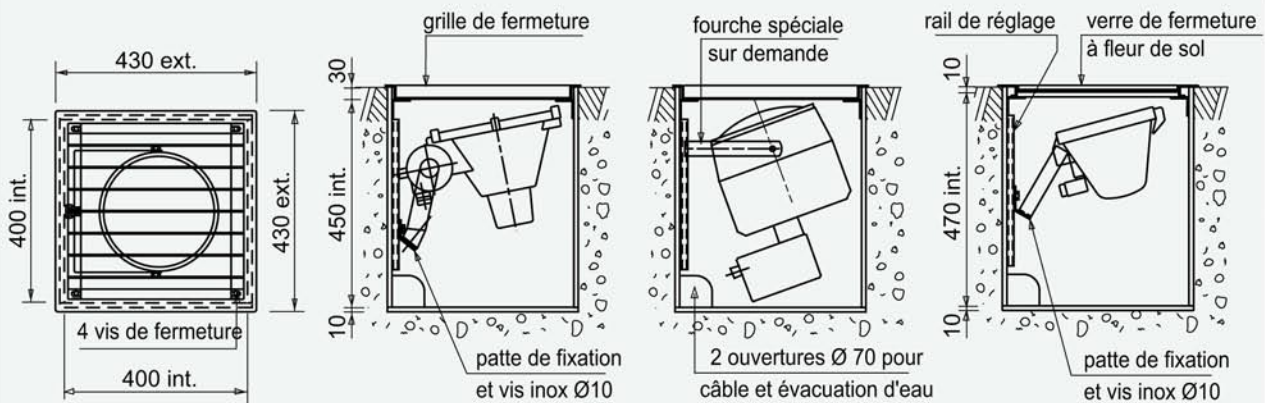
● Fosses 5411

- Cuve en fibre-ciment 10mm.
- **Grille galvanisée à chaud :**
Barreaux de section 30 x 3 mm ;
Espace entre barreaux : 45 mm.
- Fermeture par 4 **vis CHC INOX A4.**
- Support réglable du projecteur.
- **Charge maximale : 2000 Kg**
- **Poids : 20 Kg**

● Fosses 5421

- Cuve en fibre-ciment 10mm.
- **Couverture par verre :**
Verre trempé SECURIT,
épaisseur **10mm ;**
Cadre inox 304L brossé et passivé ;
Joint d'appui EPDM.
- Fermeture par 4 **vis CHC INOX A4.**
- Support réglable du projecteur.
- Option : Sablage antidérapant.
- **Indice IK : 09**
- **Charge maximale : 2500 Kg**
- **Poids : 22 Kg**

Dimensions int. (cm) : **40 x 40 h 45**



Prévoir un système de drainage efficace raccordé sur un réseau si nécessaire.

modèles déposés