



FOSSÉS À PROJECTEURS



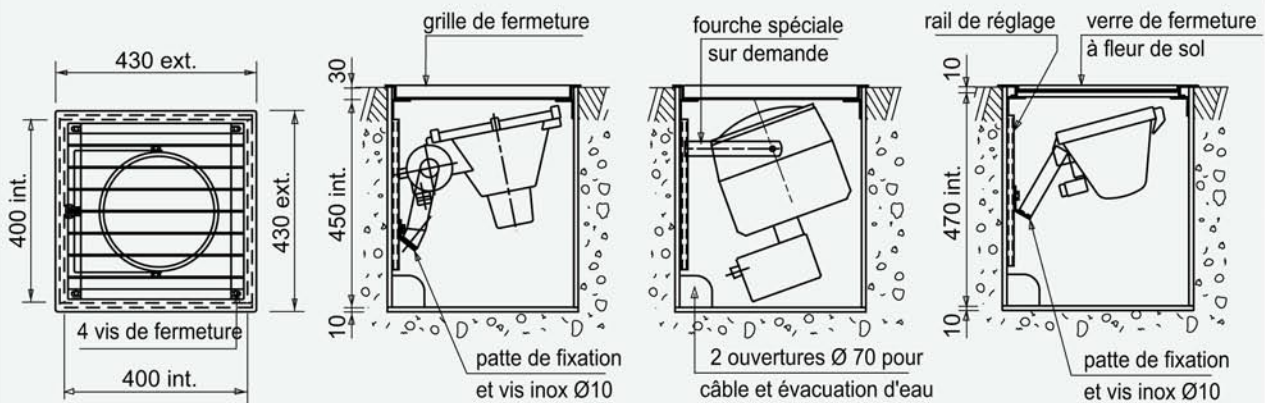
### ● Fosses 5411

- Cuve en fibre-ciment 10mm.
- **Grille galvanisée à chaud :**  
Barreaux de section 30 x 3 mm ;  
Espace entre barreaux : 45 mm.
- Fermeture par 4 **vis CHC INOX A4.**
- Support réglable du projecteur.
- **Charge maximale : 2000 Kg**
- **Poids : 20 Kg**

### ● Fosses 5421

- Cuve en fibre-ciment 10mm.
- **Couverture par verre :**  
**Verre trempé SECURIT,**  
épaisseur **10mm ;**  
**Cadre inox 304L brossé et passivé ;**  
Joint d'appui EPDM.
- Fermeture par 4 **vis CHC INOX A4.**
- Support réglable du projecteur.
- Option : Sablage antidérapant.
- **Indice IK : 09**
- **Charge maximale : 2500 Kg**
- **Poids : 22 Kg**

Dimensions int. (cm) : **40 x 40 h 45**



Prévoir un système de drainage efficace raccordé sur un réseau si nécessaire.

modèles déposés