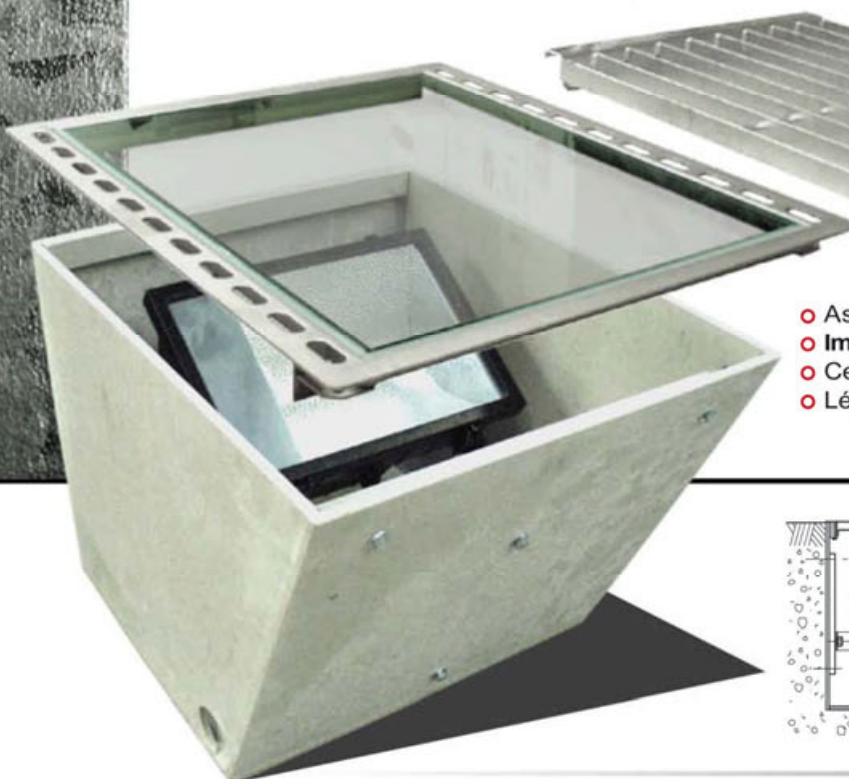


DESCRIPTIF DES SPECIFICITES TECHNIQUES

- **La Dalle de Verre**
 - **Assemblage de 2 verres trempés SECURIT** ; épaisseur finale de **20 mm** (sauf FP 5421 et 5 621).
 - **Charge maximale : de 2 à 2,5 tonnes.**
 - **Indice IK 09** : Résiste à la chute d'une bille métallique de 0,5kg depuis une hauteur de 2m.
 - En cas de rupture, le deuxième verre, seul, peut encore supporter une charge de 2 tonnes.
 - Pas de film plastique BPV, contrairement aux verres "feuilletés". Nos dalles de verre résistent ainsi aux températures importantes des faisceaux lumineux sans dégradations, ni jaunissement.
 - En cas de bris, le verre trempé SECURIT se fragmente en petits morceaux (conforme EN 12150).
- **Le Cadre**
 - Réalisé en **acier inoxydable 304L brossé ép. 3 mm**, il sert de support aux dalles de verre.
 - Traitement par **passivation** après fabrication.
 - Des boutonnières assurent une **ventilation naturelle**.
 - L'assemblage collé **évite toute retenue d'eau** et réduit l'encrassement.
- **Le Joint Caoutchouc**
 - Élément indispensable pour la reprise de charge du verre.
 - Profil spécifique en **EPDM**, dureté **70 shores**.
- **La Visserie**
 - Les besoins de maintenance nécessitent un accès **durable** au projecteur.
 - Les vis de verrouillage sont placées dans des **logements protecteurs**.
 - Elles sont en **acier inoxydable A4**, qualité supérieure d'inox qui évite les risques de grippage.
 - Des modèles **anti-vandalismes** peuvent également être fournis sur demande.

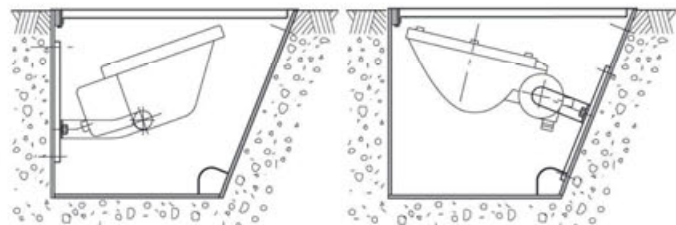


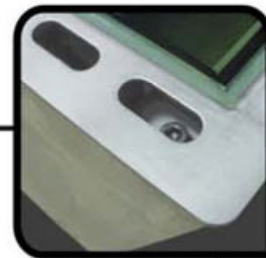
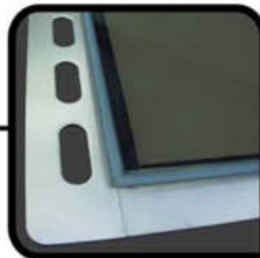
● La Grille

- Fabrication en acier, **galvanisée à chaud**.
- **Longévité - Robustesse - Economie.**
- **Charges maximales : 1 à 5 tonnes** avant la limite élastique, suivant le modèle.

● La Cuve

- Assemblage de plaques fibre-ciment (sans amiante).
- **Imputrescible - Isolant électrique - Ininflammable - Ingélf.**
- Ces cuves, assemblées en usine, **simplifient la pose.**
- Légères elles sont manipulables sans engin.





FOSSÉS à PROJECTEURS



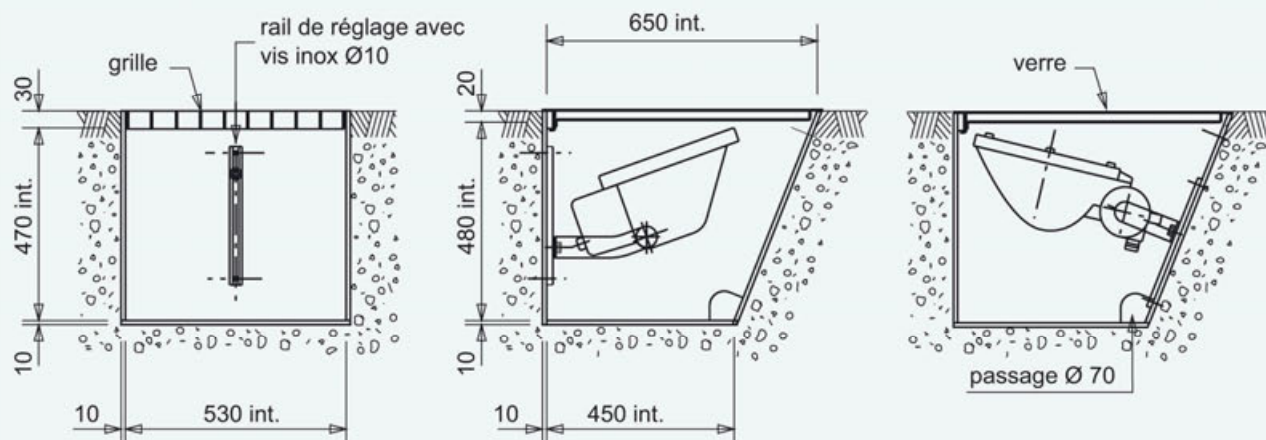
● Fosses 5021

- Cuve en fibre-ciment 10mm.
- **Couverture par verre :**
2 verres trempés SECURIT,
épaisseur totale 20mm ;
Cadre inox 304L brossé et passivé ;
Joint d'appui EPDM.
- Fermeture par 2 vis CHC INOX A4.
- Support réglable du projecteur.
- Option : Sablage antidérapant.
- **Indice IK : 09**
- **Charge maximale : 2500 Kg**
- **Poids : 44 Kg**

● Fosses 5001

- Cuve en fibre-ciment 10mm.
- **Grille galvanisée à chaud :**
Barreaux de section 30 x 3 mm ;
Espace entre barreaux : 54 mm.
- Fermeture par vis CHC INOX A4.
- Support réglable du projecteur.
- **Charge maximale : 1000 Kg**
- **Poids : 33 Kg**

Dimensions int. (cm) : **65 x 53 h 47**



Prévoir un système de drainage efficace raccordé sur un réseau si nécessaire.